

liceo**eu**ropeo

®

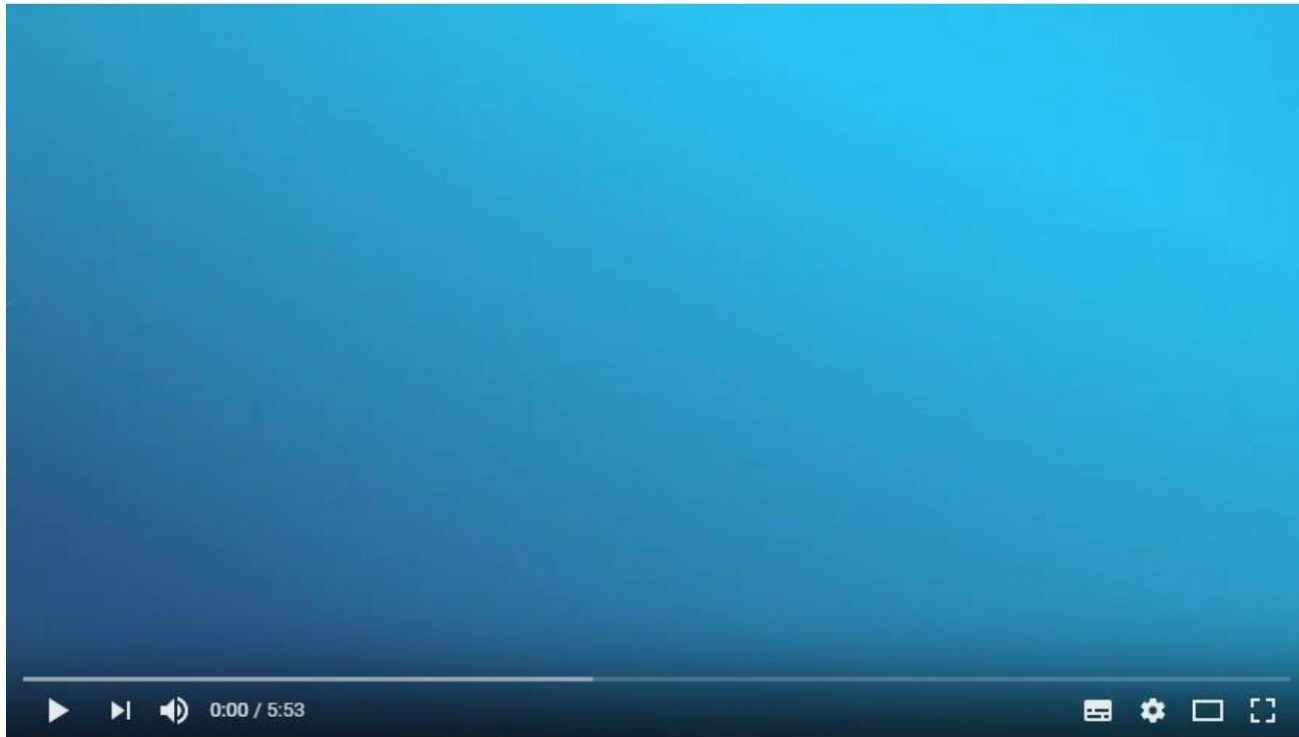
Programa de I



Programa de la  
Escuela Primaria



# ¿Qué es el IBO?



# ¿Qué es el IBO?

Es una fundación educativa sin ánimo de lucro, fundada en Ginebra (Suiza) en 1968.

En pos de este objetivo, la Organización del Bachillerato Internacional colabora con establecimientos escolares, gobiernos y organizaciones internacionales para crear y desarrollar programas de educación internacional exigentes y métodos de evaluación rigurosos.

Cuya meta es formar jóvenes solidarios, informados y ávidos de conocimiento, capaces de contribuir a crear un mundo mejor y más pacífico, en el marco del entendimiento mutuo y el respeto intercultural.



# ¿Qué es el IBO?

## OFRECE 4 PROGRAMAS

- Programa de la Escuela Primaria, PEP, de Infantil a 5º de Primaria.
- Programa de Años Intermedios, PAI, de 6º de Primaria a 4º de Secundaria.
- Programa Diploma, DP, para 1º y 2º de Bachillerato.
- Programa de Orientación Profesional, POP, para alumnos de 16 a 18 años.

Estos programas alientan a estudiantes del mundo entero a adoptar una actitud activa de aprendizaje durante toda su vida, a ser compasivos y a entender que otras personas, con sus diferencias, también pueden estar en lo cierto.

# ¿Qué es el IBO?

## PERFIL DE LA COMUNIDAD DE APRENDIZAJE DEL IB

Indagadores

Informados

Pensadores

Comunicadores

De mentalidad abierta



Audaces

Equilibrados

Reflexivos

Solidarios

# ¿Qué es el IBO?

## HAY 4.000 COLEGIOS DISTRIBUIDOS ALREDEDOR DEL MUNDO

Todos estos colegios...

- Comparten los principios y el compromiso de IB con una educación internacional de calidad.
- Han sido autorizados por IB para ofrecer uno o varios de los cuatro programas.
- Desempeñan un papel activo fundamental dentro de la comunidad internacional de colegios del IB.
- Aportan sus conocimientos y experiencias al desarrollo de los programas del IB.
- Se han comprometido con el desarrollo profesional de los docentes.



# Programa de la Escuela Primaria



# Programa de la Escuela Primaria

El Programa de la Escuela Primaria (PEP) del Bachillerato Internacional (IB) es un programa que ofrece un modelo de aprendizaje y enseñanza transdisciplinario, basado en la indagación e impulsado por conceptos, y está respaldado por una noción sólida de cómo aprenden los alumnos.

Se desarrollan los conocimientos, la comprensión conceptual, las habilidades y los atributos del perfil de la comunidad de aprendizaje del IB, necesarios para marcar una diferencia positiva en sus propias vidas, en sus comunidades y en el mundo en general.



# Programa de la Escuela Primaria

Los alumnos demuestran la agilidad y la imaginación que se requieren para responder a oportunidades y retos que surgen inesperadamente, y para emprender acciones tendientes a construir un mundo mejor y más pacífico.

Se elabora de forma colaborativa un programa de indagación que refleja los aspectos singulares de su comunidad escolar y ofrece a los alumnos de la primera infancia y la escuela primaria, la oportunidad de experimentar un currículo coherente y equilibrado.

# Programa de la Escuela Primaria

El programa de indagación se organiza y enmarca en torno a seis temas transdisciplinarios:



Quiénes somos  
Dónde nos encontramos en el tiempo y el espacio  
Cómo nos expresamos  
Cómo funciona el mundo  
Cómo nos organizamos  
Cómo compartimos el planeta

# Programa de la Escuela Primaria

## EL MARCO CURRICULAR INCLUYE

- Los alumnos del programa son agentes de su propio aprendizaje y colaboradores en el proceso de aprendizaje.

El currículo del PEP reconoce el potencial innato que tienen los alumnos para indagar, cuestionar, hacerse preguntas y teorizar acerca de sí mismos, de los demás y del mundo que los rodea.

# Programa de la Escuela Primaria

## EL MARCO CURRICULAR INCLUYE

- El fomento de la autoeficacia, que influye en las elecciones que los alumnos realizan con confianza, las cuales influyen a su vez en el grado de responsabilidad e impacto que tienen respecto de sus propias vidas.
- Los alumnos se convierten en colaboradores dentro del proceso de aprendizaje. Lo que conforma las bases de un modelo de aprendizaje y enseñanza transdisciplinario, basado en la indagación e impulsado por conceptos.

# Programa de la Escuela Primaria

## EL PROGRAMA CULMINA CON LA EXPOSICIÓN

En el último año del programa, los alumnos participan en la exposición del PEP. La exposición constituye un proceso auténtico en el que los alumnos exploran, documentan y comparten su comprensión de una cuestión u oportunidad de importancia personal.